

巴金森病－常用藥物一覽表

再版三 2020.09

社團法人台灣巴金森之友協會
http://www.pdcare.org.tw



左旋多巴(Levodopa)

● Madopar 美道普 Benserazide/Levodopa



● Sinemet 心寧美 Carbidopa/Levodopa



作用與效果 提供左旋多巴以增加多巴胺的生產。可以全面性的改善巴金森的運動症狀，是目前最有效的藥物。

可能引起的副作用 噁心、口乾、姿勢性低血壓、便秘、情緒不穩、頭暈。
慢性副作用：幻覺、妄想、運動波動和不自主動作。

服用注意事項

- ◎ 開始服藥後，可能要數天至幾星期才見藥效。
- ◎ 服藥數年後，可能會出現症狀波動的現象。
- ◎ 最佳的服藥時間為飯前30分鐘或飯後1小時，並避免與高蛋白質食物同時服用。
- ◎ 服用美道普HBS膠囊或心寧美CR藥錠時，要避免嚼碎藥品。
- ◎ 服用美道普時，尿液可能會變成紅棕色。
- ◎ 避免突然停藥。

抗膽鹼素(Anticholinergics)

● Switane Tab. 瑞丹錠 Trihexyphenidyl



● Akinfree Tab. 安汀復 Biperiden



● B.H.L. Tab. 顫立靜 Benzhexol hydrochloride



● Bipiden Tab. 百比停 Biperiden HCl



作用與效果 抑制乙醯膽鹼的作用，增加腦內多巴胺的活性。改進僵硬、顫抖、流口水等症狀。

可能引起的副作用 意識錯亂、口乾、視覺模糊、小便困難、便秘、失憶、心悸。

服用注意事項 ◎ 服藥後，請勿開車或操作危險機械及從事需要集中注意力的工作。

COMT抑制劑(COMT Inhibitors)

● Comtan Tab. 諾康停 Entacapone



作用與效果 抑制COMT酵素對多巴胺的分解，以增加進入腦內的多巴胺。改善左旋多巴的藥力，以減少症狀波動的現象，並減少左旋多巴藥物的用量。

可能引起的副作用 噁心、不自主動作、腹瀉。

服用注意事項

- ◎ 必須與左旋多巴藥物 (Madopar 或 Sinemet) 一起服用才能有效。
- ◎ 必要時須監測肝功能指數。

Amantadine 金剛胺

● Amanda F.C Tab 安滿達膜衣錠 Amantadine



作用與效果 刺激多巴胺的釋出，以增加腦內多巴胺的活性。紓解巴金森病的症狀。

可能引起的副作用 口乾、皮膚斑點、腳腫脹、幻覺、姿勢性低血壓。

服用注意事項

- ◎ 盡量於黃昏前服藥以避免失眠。
- ◎ 開車或操作機械時須小心。

三合一製劑

● Stalevo Tab. 始立膜衣錠 Levodopa/Carbidopa/ Entacapone



作用與效果 合併左旋多巴與COMT抑制劑，可幫助控制症狀波動的現象。

可能引起的副作用 不自主動作、噁心、姿勢性低血壓、嗜睡。

服用注意事項

- ◎ 不可剝半使用。
- ◎ 會引起嗜睡、突然睡著、暈眩或姿勢性低血壓，開車或操作機械時須小心。
- ◎ 必要時須監測肝功能指數。

多巴胺接受體促效劑(Dopamine Receptor Agonists)

● Requip Tab. 力必平膜衣錠

Ropinirole



● Mirapex Tab. 樂伯克

Pramipexole



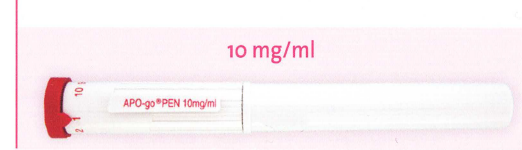
● Butin Tab. 伯汀錠

Bromocriptine
Mesylate



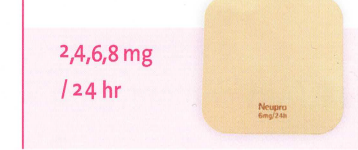
● APO-go Pen Injection 帕特捷筆型注射劑

Apomorphine



● Neupro Transdermal Patch 紐普洛穿皮貼片劑

Rotigotine



作用與效果

Requip Tab. 力必平膜衣錠 / Mirapex Tab. 樂伯克 / Butin Tab. 伯汀錠：模仿多巴胺來刺激多巴胺接受體，以代替腦內不足的多巴胺。對巴金森病的運動症狀可全面地改善。**APO-go Pen Injection 帕特捷筆型注射劑**：模仿多巴胺來刺激多巴胺接受體，以代替腦內不足的多巴胺。主要用在改善巴金森病後期症狀波動的現象。**Neupro Transdermal Patch 紐普洛穿皮貼片劑**：模仿多巴胺來刺激多巴胺接受體，以代替腦內不足的多巴胺。對巴金森症的症狀可全面地改善。

可能引起的副作用

嗜睡、幻覺、暈眩、失眠、頭痛、意識混亂、噁心、便秘、口乾、衰弱無力、姿勢性低血壓、異常衝動(如：賭博、性慾、購買慾、食慾增強等)；如有上述異常衝動出現，回診時務必告知醫師。

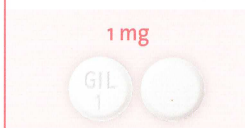
服用注意事項

Requip Tab. 力必平膜衣錠 / Mirapex Tab. 樂伯克：◎ 部分病患可能有『突然入睡』的現象。◎ 服藥後數星期之內，要避免駕駛或從事需要高度集中注意力之工作。◎ 服用力必平持續性 Requip PD 錠及樂伯克持續性 Mirapex PR 時，要避免嚼碎藥品。**Butin Tab. 伯汀錠**：◎ 可能引起血壓下降，須注意血壓變化。**APO-go Pen Injection 帕特捷筆型注射劑**：◎ 患者應能夠辨識自己即將出現斷電症狀，且有能力於需要時可自行注射，或者由負責照顧的人可為其施打本藥。**Neupro Transdermal Patch 紐普洛穿皮貼片劑**：◎ 貼片不可裁剪，一旦從包裝袋中取出應立即使用。◎ 一張貼片勿使用超過24小時，應貼在清潔、乾燥、無傷口或毛髮的皮膚表面，同一部位應間隔至少14天。

B型單胺氧化酵素抑制劑(MAO-B Inhibitors)

● Azilect Tab 阿茲列特錠

Rasagiline
Rakinson 律莎錠



● Parkryl Tab. 巴可癒

Selegiline



作用與效果

抑制 MAO-B 酵素對多巴胺的分解，以增加進入腦內的多巴胺。改善左旋多巴的藥力，以減少症狀波動的現象，並減少左旋多巴藥物的用量。

可能引起的副作用

失眠、不自主動作、口乾、姿勢性低血壓、便秘、情緒不穩、昏眩

服用注意事項

◎ 避免晚上服藥以減少失眠。
◎ 服藥期間不宜攝取含有高酪胺酸(tyramine)食物，
如：乳酪類、煙燻製品、香腸、醃漬品、魚干、紅酒、啤酒、酪梨、起司等。