

巴金森推廣教育講座
常見生活輔具介紹

張詠荃 職能治療師



2015.12.19



講者經歷

現職：

- 臺大醫院神經部巴金森中心 職能治療師
- 臺北市職能治療師公會 理事
- 臺北市衛生局委託職能治療學會 居家職能治療師
- 臺北市社會局委託伊甸基金會 專案職能治療師
- 中華健康促進暨兒童發展協會 健康促進小組副組長

經歷：

- 新光吳火獅紀念醫院復健科職能治療師
- 新光吳火獅紀念醫院復健科初階臨床教師

學歷：

- 國立臺灣大學醫學工程研究所碩士班
- 國立臺灣大學醫學院職能治療學系

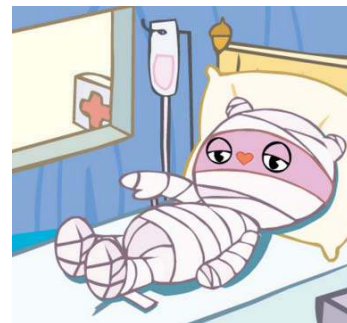
“輔具” 是什麼???

輔具不只是.....



輔具=協助生活更方便的人or物

使用輔具 不一定就是.....



為什麼巴金森患者需要使用輔具

手指不靈活

行動能力變差

行動緩慢

不自主顫抖

影響生活品質

手腳、身體僵硬

記憶減退

手腳、身體沒力氣

體力、耐力不好

容易不穩或跌倒

協調差，對不準



以上原因，讓我們在生活上遇到困難.....



圖片來源: 網路

使用輔具前.....

這個不好用啦

我不需要

這個沒必要啦

這個好像殘障在用的

(沉默不發表意見)
(但是買回來不用)



情緒差，活動量少

生活需要他人協助

行動受限，少出門

社交活動減少

自我價值低落感

使用輔具後.....

這個好用

這個很漂亮，大家都喜歡

吃飯變成
可以自己吃

別人看到也想買一個

走路穩很多

很多事情
不再需要別人幫忙

社交活動變多

行動狀況改善

生活獨立性增加，需要靠別人幫忙的部分變少

情緒較佳，活動量變多

生活品質變好，生命更豐富



巴金森病友常使用的輔具類型

※行動類

輪椅、拐杖

※預防壓瘡類

氣墊床、坐墊

※住家改造類

扶手、斜坡板

※訓練類

握力球、彈力帶

※休閒類

手機架

※居家生活類

飲食、穿衣...等

※個人照護類

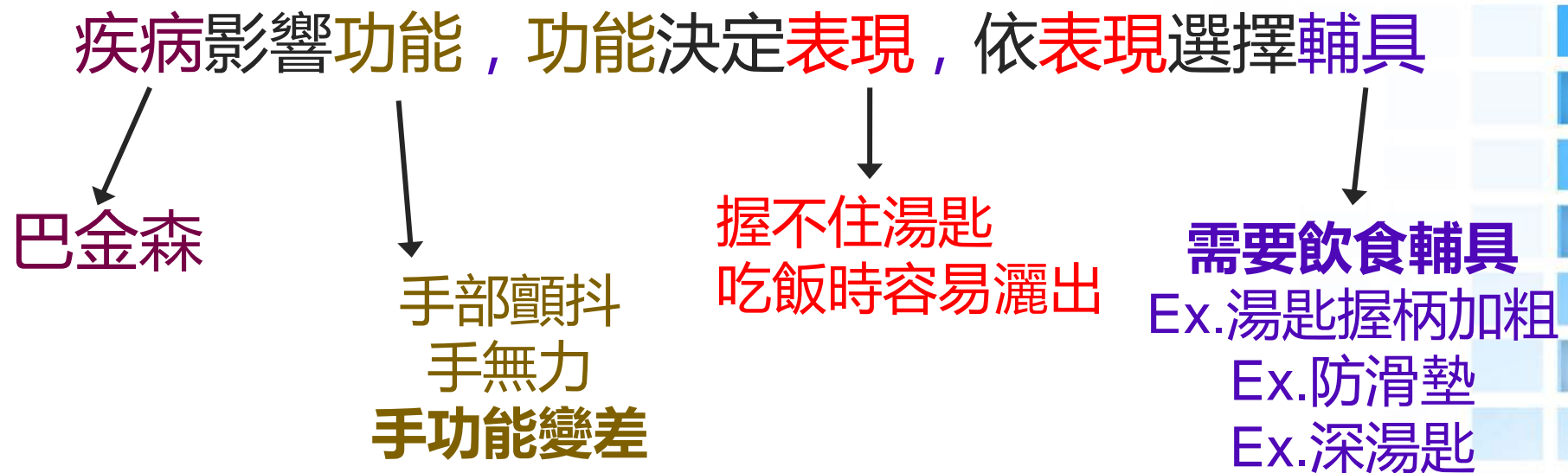
洗澡椅、便盆椅



圖片來源: 電視劇劇照



輔具挑選不是只以“疾病”為標準 需考慮使用者的“功能”！ 疾病確實是考慮的因素之一 但不是唯一的因素！



“我想要買一台輪椅。”

店員: 我們輪椅就是你看到的這一些.....

現在這台有做活動，特價3999，還有送杯架!

家屬: 那這幾台有什麼不一樣呢??

店員: 這兩台是大輪，這幾台是小輪；這台扶手可以掀起來，另外一台是扶手不能掀的.....

家屬: 這個好像不錯... (挑一台順眼的(或特價的)帶回家)

結果: 可能買到不好用或不適合的產品

店員 - 能告訴您店裡有什麼產品跟優惠以及產品有什麼差異，但無法給專業建議

“我想要買一台輪椅。”

輔具專業人員：請問是誰要使用、在戶外還是室內、需不需要帶上車、身體狀況如何？是否有任何疾病？手腳力氣？可以走路嗎？身高體重大約如何？是誰要推跟載……

家屬：帶巴金森症的爸爸出門時要用，要用車載，力氣比較差，可以自己走路，但外出沒辦法走太久，其他都還好，身高體重大約170公分、65公斤、女兒要推跟載輪椅上車……

**請找職能治療師或輔具專業人員
依據功能、需求和環境提供輔具建議**

沒有最好的輔具
只有最適合自己的輔具



刷牙 洗臉好幫手

手較無力,對不準,手指不靈活...

- 牙刷加粗，或改用電動牙刷
- 使用洗臉機
- 使用自動擠牙膏器，或改用擠壓式牙膏
- 毛巾掛在水龍頭上扭乾



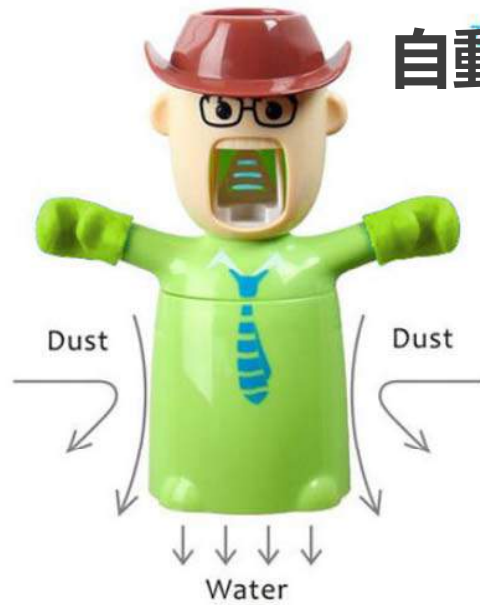
電動牙刷



洗臉機

此四張圖片取材自網路

自動擠牙膏架：相當適合單手無力者使用



變得輕鬆自如

等量)
管，更加衛生
少至最低，更經濟



還在用手擠牙膏嗎？
再不用你就out了

圖片來源：廠商圖片

進食輔具:

協調不好、手會抖、力氣小....



定杓碗



加重餐具



輔助筷



泡棉條加粗

進食輔具： 容易嗆到時.....

斜口杯



單向吸管



長嘴水杯

洗澎澎更輕鬆:

手舉不高、耐力差、協調不好時.....

改按壓式沐浴用品



固定蓮蓬頭



長柄 / 彎柄刷

上廁所沖洗不求人： 擦拭有困難時...



沖洗用蓮蓬頭



免治馬桶

圖片來源：網路/ 輔具資源入口網

穿脫衣物類: 手指靈活度變差的時候...



穿釦器



拉鍊頭加大



扣環鞋帶



圖片來源: 實際拍攝

圖片來源: <http://www.e-sunshineland.com.tw/>

圖片來源: http://www.otworks.org/html/fu/detail_2014_03/29/2047.shtml

穿脫衣物類:

關節活動度變差, 腰彎不下去, 手抬不高, 腳抬不高....



穿襪器



鞋拔



彈性鞋帶

預防壓瘡用輔具



氣墊座



脂肪墊



氣墊床

可降低組織受傷的時間
但使用防壓瘡輔具
還是要注意翻身/姿勢改變
以避免壓瘡

圖片來源: 實際拍攝 / 輔具資源入口網

休閒用輔具



免手持牌架



手機支架

長柄取物夾





■ 洗澡椅增進沐浴安全性和方便性



圖片來源: 實際拍攝

行動類輔具: 您是否選擇了適合的輔具?



圖片來源: 輔具資源入口網

如何選擇??

助步車：能自己走但是走不遠的人出門使用

- 支撐面積大，穩固
- 有座位可供休息，休息時需煞車
- 可選擇有置物籃可放置包包或雜物
- 出門很方便，社區公園常見
- 不可以拿來當輪椅推人使用



圖片來源: 輔具資源入口網

助行器: 腳比較沒力，需較大量支撐才能走 雙手力氣尚可的人使用

- 支撐範圍次大，可增進行走時的穩定
- 有輪子的助行器不用一直拿起來又放下
- 高度: 約手垂於兩側，肘彎曲20度可握到
- 加了剎車的助行器用起來更安心
- 可吊掛重物增加穩定性(帶輪款)



圖片來源: 網路



圖片來源: 晁禾醫療



一般使用時
順暢前進



後傾時
增加接觸面積



帶輪套管
配件

單拐 / 雨傘(拐杖傘)

- 因較美觀，接受度最高
- 適合可自己行走，僅稍有不穩的人使用
- 一般雨傘頭無防滑，也不適合承重或施力在上面
- 雨傘沒有經過醫療器材檢驗合格



圖片來源: 好日子購物網



圖片來源: 愛備企業

需要輪椅代步嗎？ 不可不知的輪椅尺寸及調整問題



圖片來源: 新聞圖片

輪椅太小

腰痠背痛

姿勢更糟糕

關節擠壓變形

摩擦破皮

輪椅買太大，東倒西歪姿勢更糟糕

座寬太寬
腳靠太長了!



網路圖片

人易往下滑
壓迫坐骨神經導致腳麻



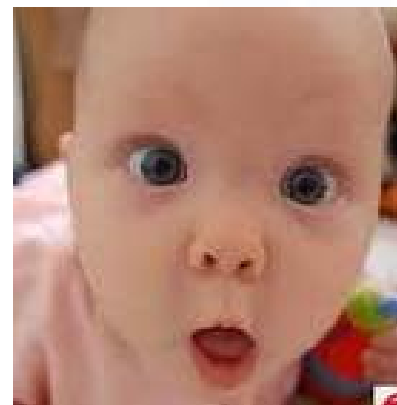
蘋果日報新聞圖片

座寬太寬

身體易呈S型
姿勢更差，久不動可能變形

失能者可申請政府補助 (65y ↑ 或身障者)

- 各縣市長期照護管理中心(各縣市規定不一)
- 退除役官兵身心障礙重建及醫療輔助器具費用補助
- 中低收入老人修繕住屋補助
- 中低收入/近貧一般戶台北扶老補助
- 身心障礙者生活輔助器具補助
- 輔具入口資源網：
- <http://repat.sfaa.gov.tw/index.asp>



我怎麼不知道 ~?

先評估，後申請，再購買!

補助流程這麼複雜，規定又都不同
我實在記不起來，怎麼辦？

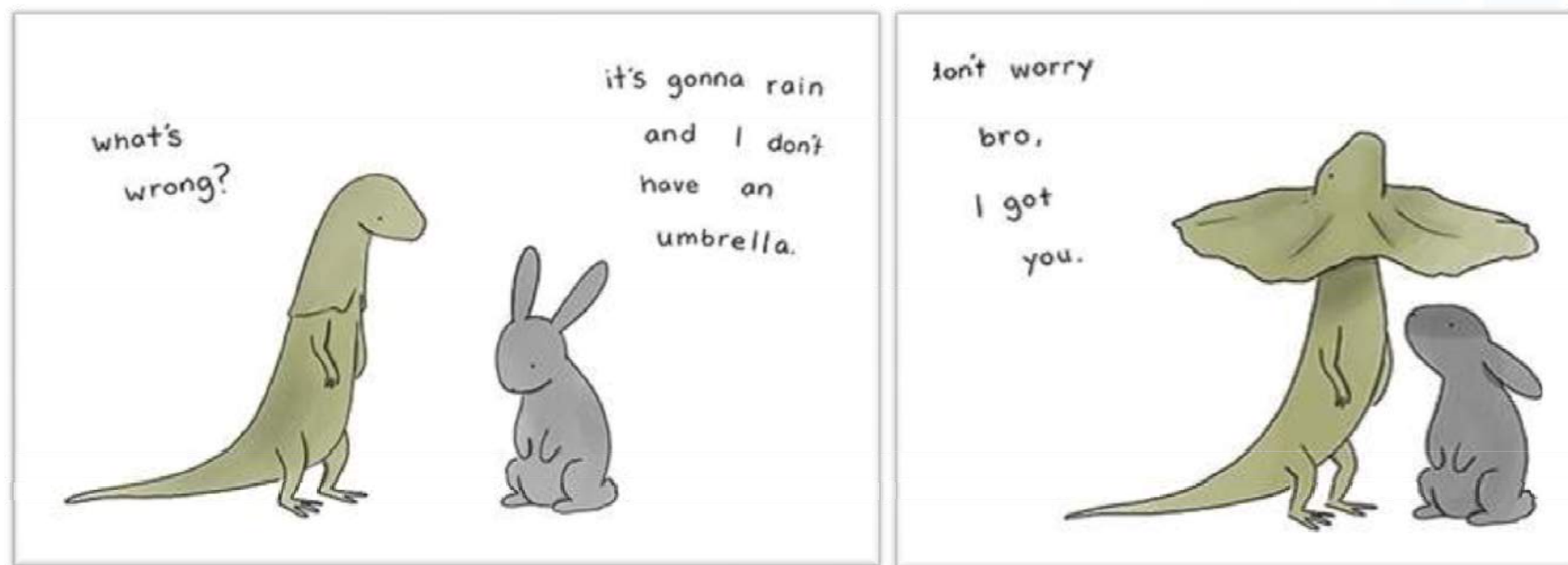
撥打“1999”

向話務人員表達需求
話務人員將協助轉介資源



輔具不只是一項物品
而是使我們能享受生活 過得更有品質的好幫手

學習與巴金森疾病共處
找到更舒適、更有尊嚴、更快樂的方式過生活



臺大醫院神經部巴金森治療團隊 用心陪伴您

感謝您的聆聽!! 謝謝各位辛苦的工作人員
以及晁禾醫療&台大輔具中心出借各項輔具
<可趁休息時間到台前體驗>

